

**VOI SIETE QUI
APARTMENT HOUSE 8/2**

IMPIANTO GAS

Il contatore del gas è posizionato all'esterno dell'edificio (b)

Sopra il piano cottura è presente la saracinesca di apertura e chiusura del gas di alimentazione dei fornelli

Prima di uscire e di coricarsi chiudere la saracinesca del gas

IMPIANTO IDRICO

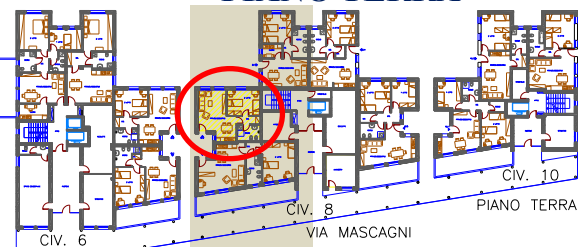
Il contatore dell'acqua è posizionato di fronte all'ascensore del civico 8 (c)

Sotto il lavello e in bagno sono presenti saracinesche selettive da chiudere in caso di guasto

Svitare il coperchio

Chiudere la valvola

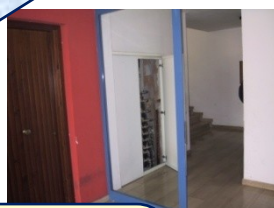
PIANO TERRA



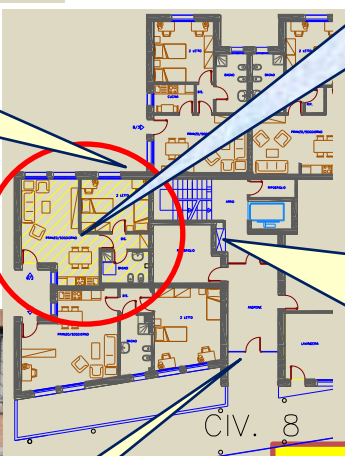
**CONTATORI
GAS
(b)**



APPARTAMENTO 8/2



**CONTATORI
ACQUA E
RISCALDA-
MENTO
(c)**



**INGRESSO
CIVICO 8**

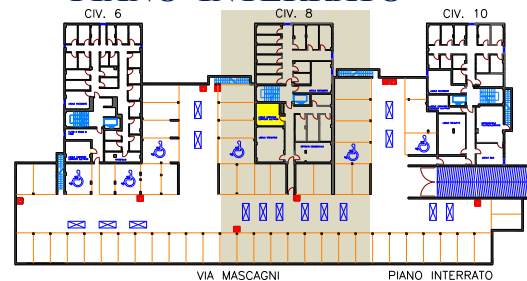


SEGNALAZIONE GUASTI

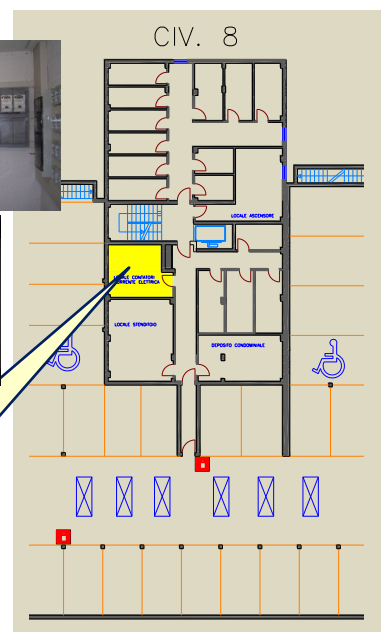
Per segnalare guasti, dispersioni e fughe delle reti di adduzione acqua, riscaldamento, gas, principali:

ENIA spa 0522 285 555

PIANO INTERRATO



**LOCALE
CONTATORI
ELETTRICI
(a)**



**INFORMAZIONI UTILI
USEFUL INFORMATION**

IMPIANTO ELETTRICO (I.E.)

Nell'appartamento c'è un quadretto generale che comanda tutti gli I.E.



è attivo con gli interruttori posizionati in alto: **on**



è disattivato con gli interruttori posizionati in basso: **off**

Gli interruttori sono sistemati correttamente, ma non c'è corrente: verifica che l'interruttore salvavita 1, collocato nel locale contatori dell'interrato (a), sia posizionato in alto, in caso affermativo



controllare il contatore principale 2, anche in questo caso l'interruttore deve essere in alto

