



INFORMAZIONI UTILI
USEFUL INFORMATION

IMPIANTO ELETTRICO (I.E.)

Nell'appartamento c'è un quadretto generale che comanda tutti gli I.E.



è attivo con gli
interruttori
posizionati in alto: **on**

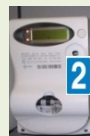


è disattivato
con gli interruttori
posizionati in basso: **off**

Gli interruttori sono sistemati correttamente, ma non c'è corrente: verifica che l'interruttore salvavita **1**, collocato nel locale contatori dell'interrato (a), sia posizionato in alto, in caso affermativo



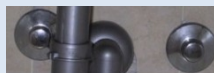
controllare il contatore principale **2**, anche in questo caso l'interruttore deve essere in alto



IMPIANTO IDRICO

Il contatore dell'acqua è posizionato di fronte all'ascensore del civico 8 (c)

Sotto il lavello e in bagno sono presenti saracinesche selettive da chiudere in caso di guasto



Svitare il coperchio



Chiudere la valvola



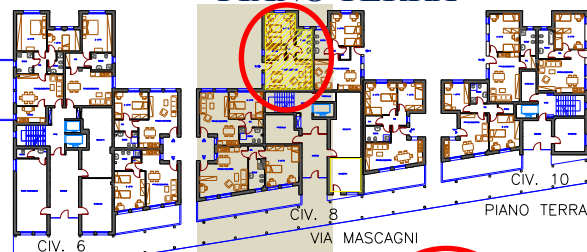
IMPIANTO GAS

Il contatore del gas è posizionato all'esterno dell'edificio (b)

Sopra il piano cottura è presente la saracinesca di apertura e chiusura del gas di alimentazione dei fornelli

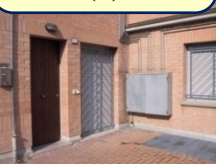
Prima di uscire e di coricarsi chiudere la saracinesca del gas

PIANO TERRA



APPARTAMENTO 8/3

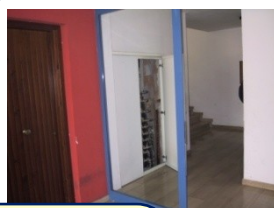
**CONTATORI
GAS
(b)**



**INGRESSO
CIVICO 8**



**CONTATORI
ACQUA E
RISCALDA-
MENTO
(c)**

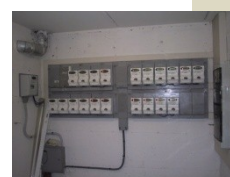
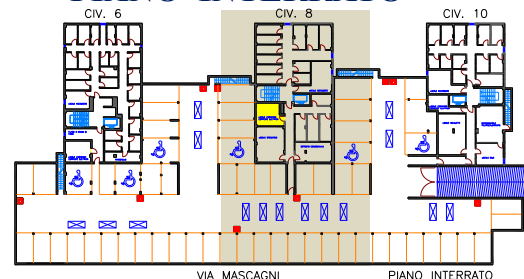


SEGNALAZIONE GUASTI

Per segnalare guasti, dispersioni e fughe delle reti di adduzione acqua, riscaldamento, gas, principali:

ENIA spa 0522 285 555

PIANO INTERRATO



**LOCALE
CONTATORI
ELETTRICI
(a)**

