



INFORMAZIONI UTILI
USEFUL INFORMATION

IMPIANTO ELETTRICO (I.E.)

Nell'appartamento c'è un quadretto generale che comanda tutti gli I.E.



è attivo con gli
interruttori
posizionati in alto: **on**

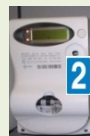


è disattivato
con gli interruttori
posizionati in basso: **off**

Gli interruttori sono sistemati correttamente, ma non c'è corrente: verifica che l'interruttore salvavita **1**, collocato nel locale contatori dell'interrato (**a**), sia posizionato in alto, in caso affermativo



controllare il contatore principale **2**, anche in questo caso l'interruttore deve essere in alto



VOI SIETE QUI
APARTMENT HOUSE 8/5

IMPIANTO GAS

Il contatore del gas è posizionato all'esterno dell'edificio (**b**)

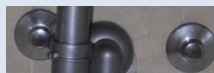
Sopra il piano cottura è presente la saracinesca di apertura e chiusura del gas di alimentazione dei fornelli

Prima di uscire e di coricarsi chiudere la saracinesca del gas

IMPIANTO IDRICO

Il contatore dell'acqua è posizionato di fronte all'ascensore del civico 8 (**c**)

Sotto il lavello e in bagno sono presenti saracinesche selettive da chiudere in caso di guasto



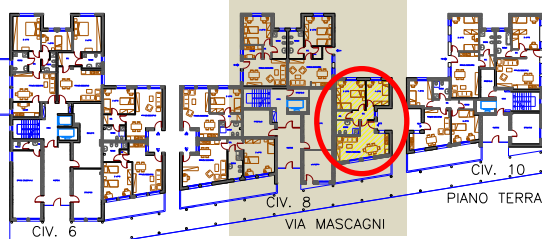
Svitare il coperchio



Chiudere la valvola



PIANO TERRA



CONTATORI GAS
(b)

CONTATORI ACQUA E RISCALDAMENTO
(c)

INGRESSO CIVICO 8

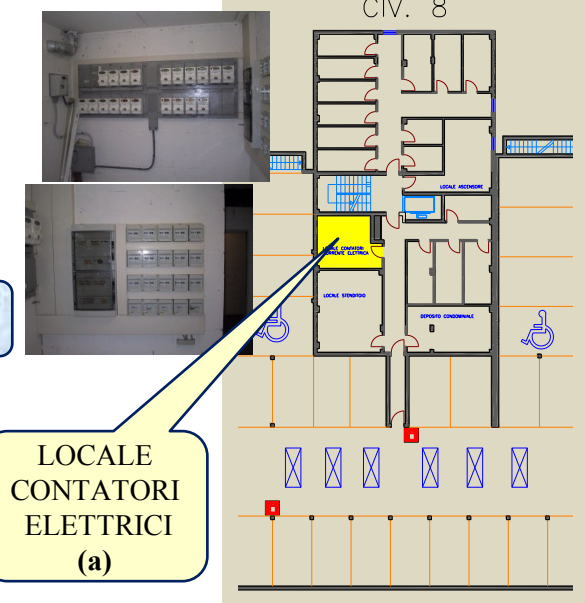
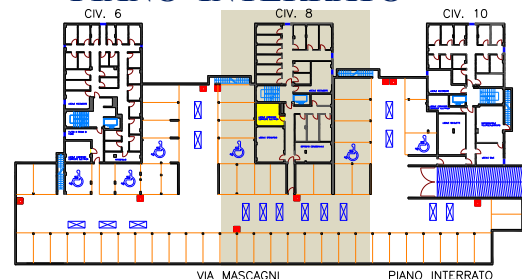
APPARTAMENTO 8/5

SEGNALAZIONE GUASTI

Per segnalare guasti, dispersioni e fughe delle reti di adduzione acqua, riscaldamento, gas, principali:

ENIA spa 0522 285 555

PIANO INTERRATO



LOCALE CONTATORI ELETTRICI
(a)

