

**INFORMAZIONI UTILI**  
*USEFUL INFORMATION*

**IMPIANTO ELETTRICO (I.E.)**

Nell'appartamento c'è un quadretto generale che comanda tutti gli I.E.



è attivo con gli  
interruttori  
posizionati in alto: **on**

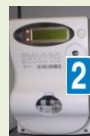


è disattivato  
con gli interruttori  
posizionati in basso: **off**

Gli interruttori sono sistemati correttamente, ma non c'è corrente: verifica che l'interruttore salvavita **1**, collocato nel locale contatori dell'interrato (**a**), sia posizionato in alto, in caso affermativo



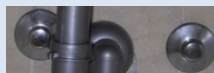
controllare il contatore principale **2**, anche in questo caso l'interruttore deve essere in alto



**IMPIANTO IDRICO**

Il contatore dell'acqua è posizionato di fronte all'ascensore del civico 10 (**c**)

Sotto il lavello e in bagno sono presenti saracinesche selettive da chiudere in caso di guasto



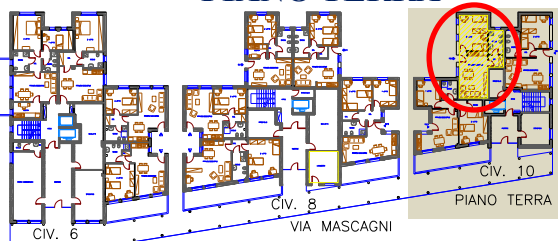
Svitare il coperchio



Chiudere la valvola

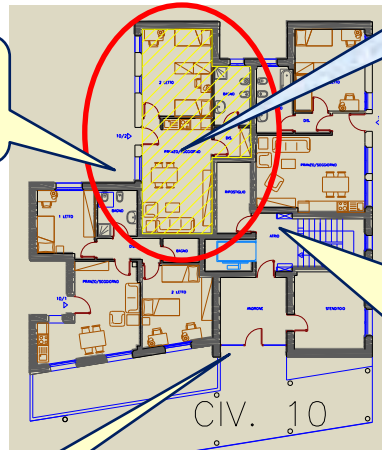


**PIANO TERRA**



**APPARTAMENTO 10/2**

**CONTATORI  
GAS  
(b)**



**CONTATORI  
ACQUA E  
RISCALDA=MENTO  
(c)**



**INGRESSO  
CIVICO 10**

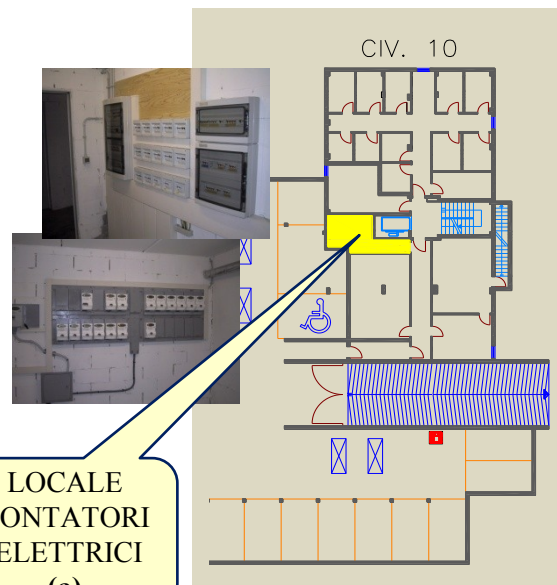
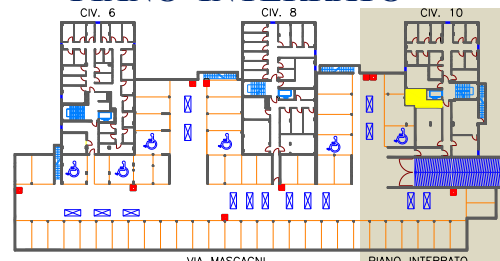


**SEGNALAZIONE GUASTI**

Per segnalare guasti, dispersioni e fughe delle reti di adduzione acqua, riscaldamento, gas, principali:

**ENIA spa 0522 285 555**

**PIANO INTERRATO**



**LOCALE  
CONTATORI  
ELETTRICI  
(a)**

